

Simulācijas rīka izstrāde identificēto klimata pārmaiņu samazināšanas pasākumu sociālekonomiskās ietekmes novērtēšanai

01.07.2020.

Aleksejs Nipers
Kristine Valujeva

LIFE OrgBalt, LIFE18 CCM/LV/001158

EU LIFE Programme project

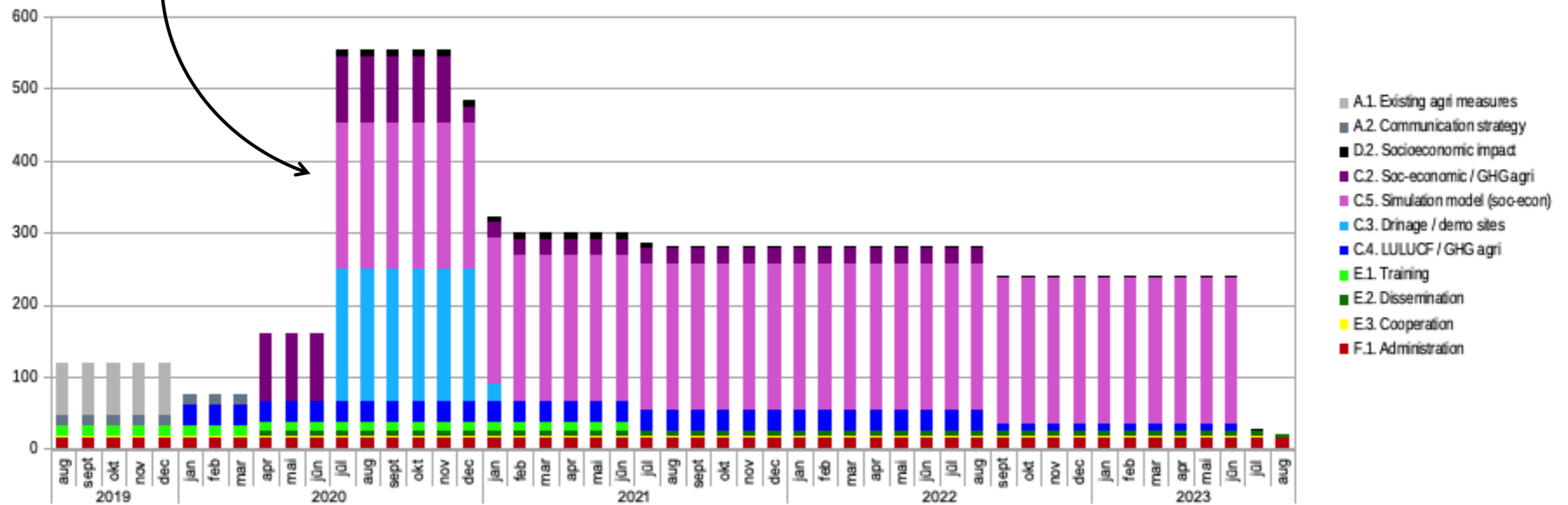
“Demonstration of climate change mitigation potential
of nutrients rich organic soils in Baltic States and Finland”

Laika garafiks

Galvenā aktivitāte ir C.5

2020. gada jūlijs – 2023. gada jūnijs

(ar nobīdi uz pēdējiem gadiem)



Stundu sadalījums ir indikatīvs – proporcionāli visos mēnešos

Jautājumi, kas izriet no nosaukuma

” Simulācijas rīka izstrāde identificēto klimata pārmaiņu samazināšanas pasākumu sociālekonomiskās ietekmes novērtēšanai

1. Kas šajā gadījumā ir simulācijas rīks?
 - a. Kāda veida simulācijām ir domāts
 - b. Kā tas izskatīsies tehniski
2. Kādi ir identificētie klimata pārmaiņu samazināšanas pasākumi?
3. Kas šajā gadījumā ir sociālekonomiskā ietekme?

Kāda veida simulācijām ir domāts rīks

Simulācijām ietekmes noteikšanai valstu līmenī



Novērtēt cik
plaši varētu
būt ieviešami
pasākumi

Kāda veida simulācijām ir domāts rīks

Ļaus atbildēt uz jautājumu par pasākumu ietekmi valstu līmenī

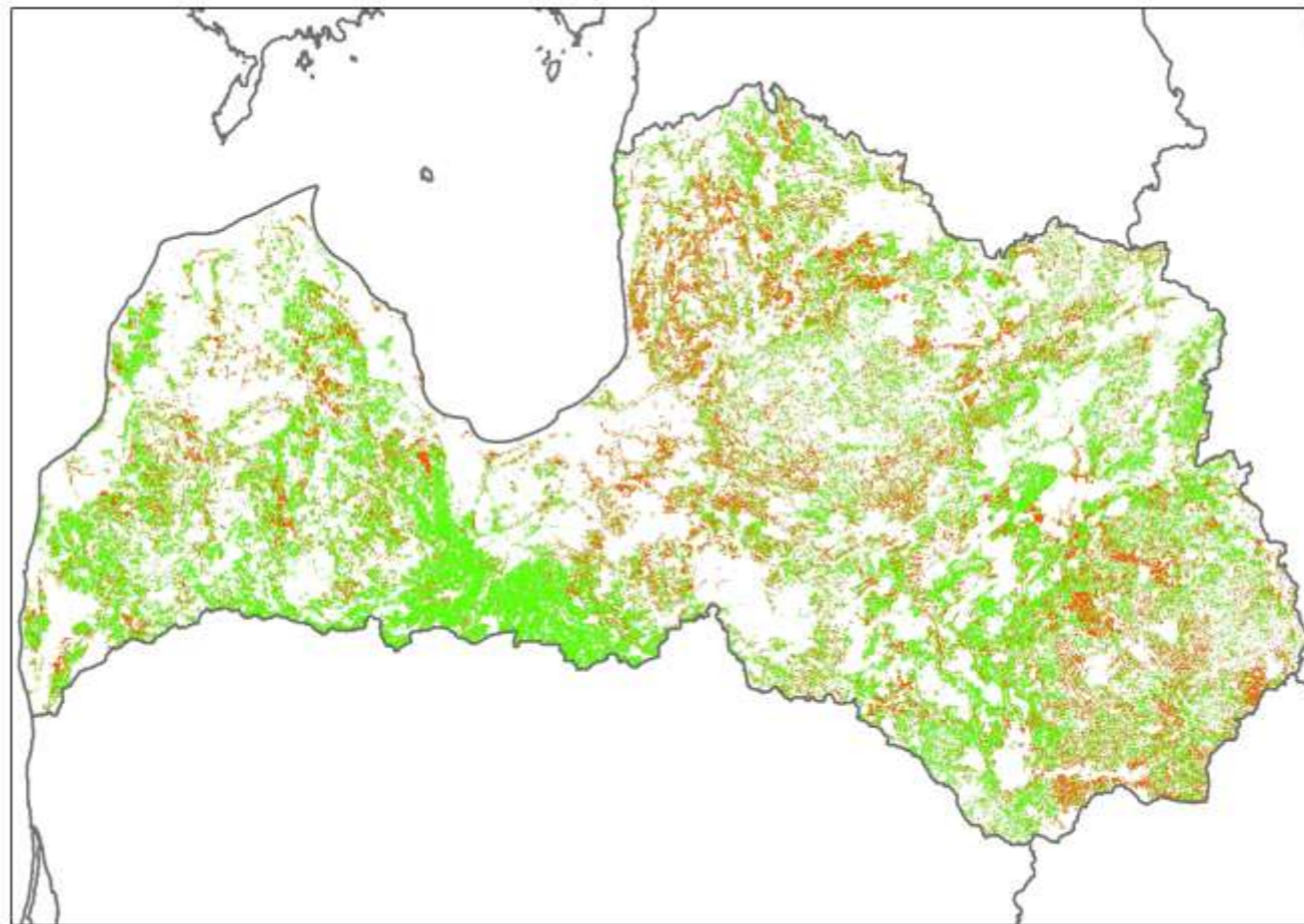
Lai to izdarītu, ir nepieciešams:

- a. novērtēt pasākumu ietekmi mikro (lauku/saimniecību) līmenī – gan attiecībā uz SEG emisijām, gan sociālekonomiskiem rādītājiem (sadarbībā ar citiem partneriem un ieinteresētām pusēm)
- b. pārrēķināt valsts/valstu līmenī

Kāda veida simulācijām ir domāts rīks

Lai pārrēķinātu valsts līmenī, ir nepieciešami dati par organiskajām augsnēm un to izmantošanu Baltijas valstīs

(ne tikai kur atrodas, bet arī lietošanas veids)



Šobrīd ir daudz nezināmā par datu pieejamību un kvalitāti

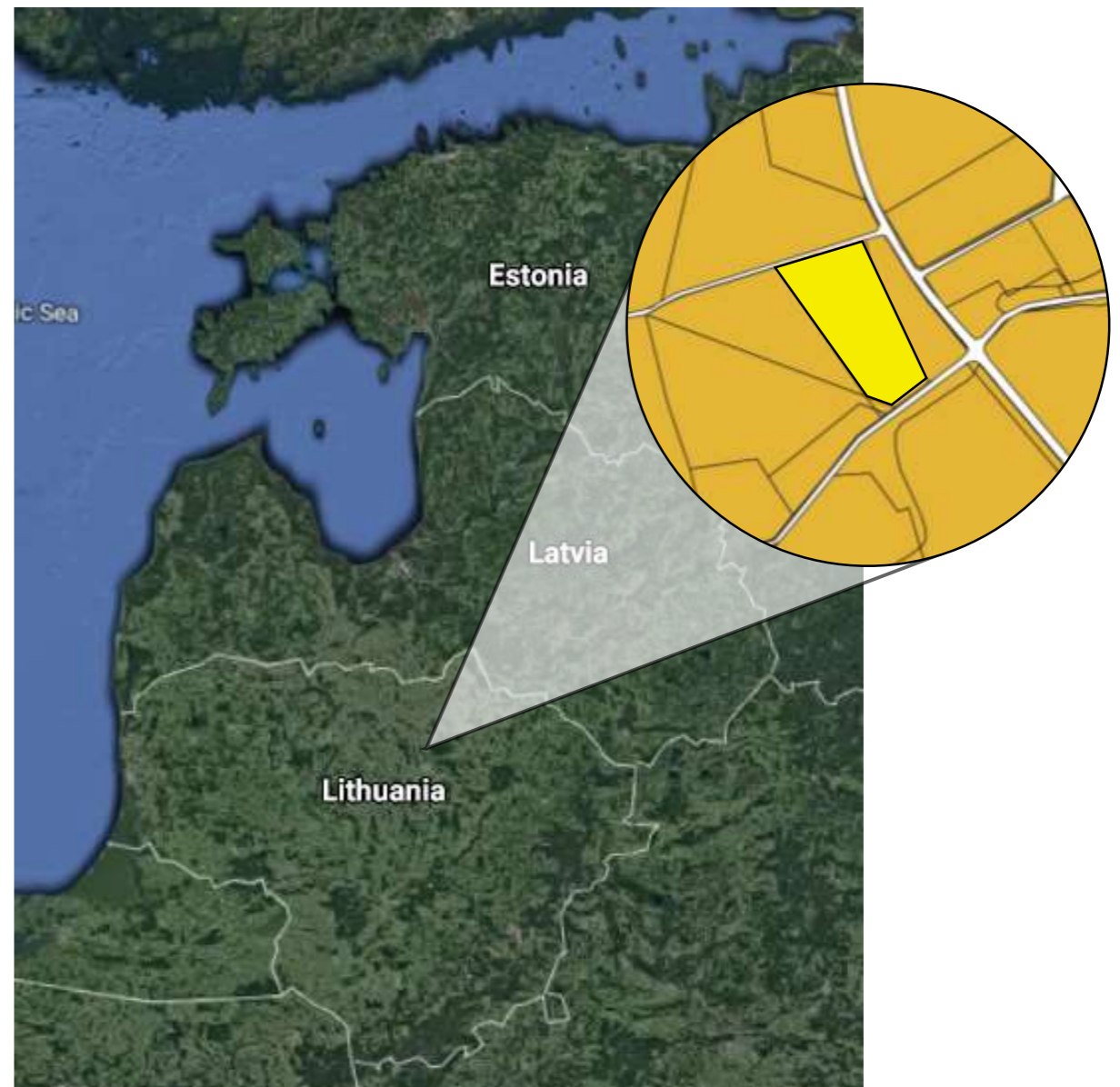
Kāda veida simulācijām ir domāts rīks

Lai pārrēķinātu valsts līmenī, ir nepieciešami dati
par organisko augšņu lietošanu valstīs

(ne tikai kur atrodas, bet arī lietošanas veids)

Šobrīd lielākais izaicinājums
– datu pieejamība par
organiskajām augsnēm un
lietošanas veidiem.

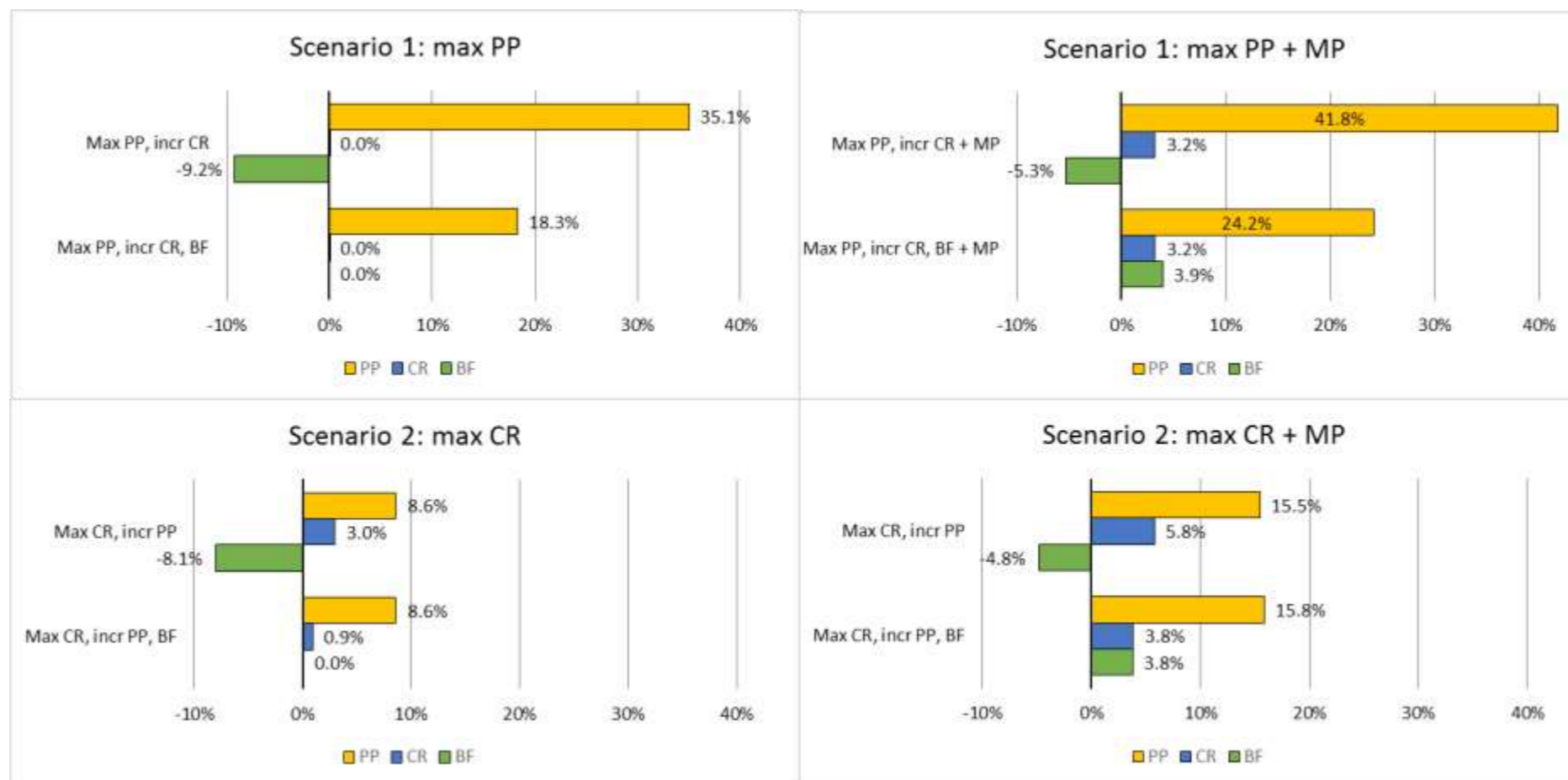
No tā būs atkarīga
metodoloģija – t.sk. vai
modelis būs telpisks.



Kā tas izskatīsies tehniski ?

Aprēķini, izmantojot programmatūru (R)
(pirms tam definējot politikas scenārijus)

Rezultātu vizualizācija



Kas šajā gadījumā ir sociālekonomiskā ietekme?

1. Ietekme uz SEG emisijām / C piesaisti

2 (a). Ietekme uz peļņas iespējām

2 (b). Ietekme uz nodarbinātības iespējām

} ~ pievienotā vērtība

Tiks ņemta vērā starp jauno un esošo zemes lietošanas veidu

Thank you



www.orgbalt.eu



@orgbalt



@orgbalt



LIFE OrgBalt



orgbalt



orgbalt

The project "Demonstration of climate change mitigation potential of nutrients rich organic soils in Baltic States and Finland" (LIFE OrgBalt, LIFE18 CCM/LV/001158) has received funding from the LIFE Programme of the European Union and the State Regional Development Agency of Latvia.  www.orgbalt.eu

The information reflects only the LIFE OrgBalt project beneficiaries' view and the European Commission's Executive Agency for Small and Medium-sized Enterprises is not responsible for any use that may be made of the information contained therein.